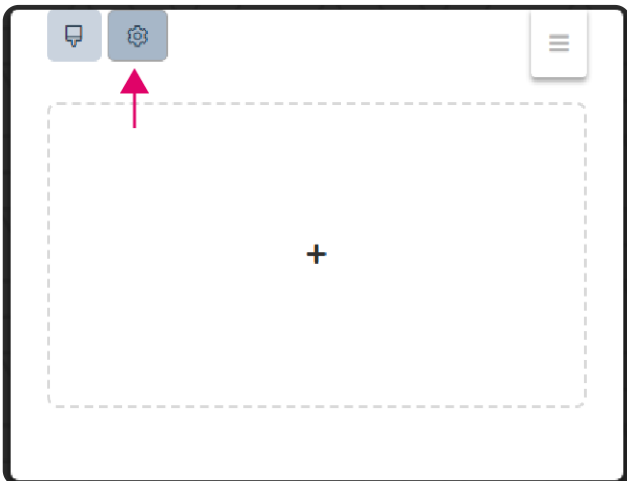


# B10. Columna botón icono engranaje - Ajustes - Ancho columnas - Builder

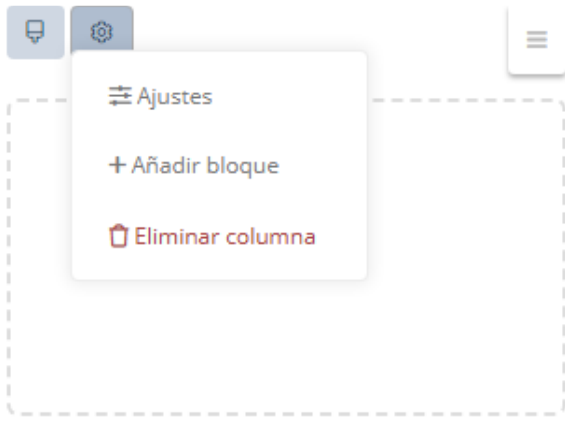
Las columnas disponen también de una interfaz de ajustes.

Para acceder a la interfaz de ajustes clic en el botón con icono de engranaje.

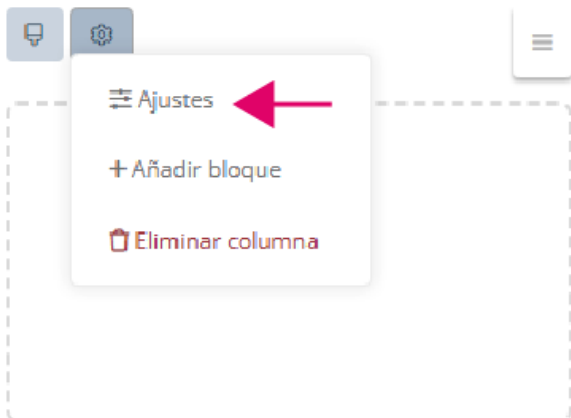


Al hacer clic en el icono se abre el menú de las acciones y acceso a interfaz de ajustes de columna.

- Ajustes (interfaz)
- Añadir bloque (acción)
- Eliminar columna (acción)



La opción del menú llamada, Ajustes, abre la interfaz para ajustar el ancho de la columna.



Para que las columnas de las páginas de contenido hechas con el maquetador Builder se vean bien en diferentes tamaños de pantalla se presenta en ajustes de la columna la siguiente interfaz.

## 2. Interfaz por defecto de configuración de ancho de la columna

Con ajuste de mismo ancho para todas las pantallas activado.

## Configuración de la columna

x

USAR EL MISMO ANCHO PARA TODAS LAS PANTALLAS



TAMAÑO DE COLUMNA MD

12

 **ELIMINAR COLUMNA** Los cambios se aplican automáticamente

**CERRAR**

Elemento	Función
Botón "Usar el mismo ancho para todas las pantallas" activado.	En magenta muestra la columna en el mismo ancho en todos los tamaños de pantalla.
Botón "Usar el mismo ancho para todas las pantallas" desactivado.	Abre ajustes para definir ancho que ocupará la columna en los diferentes tamaños de pantalla. LG, MD, SM y XS.
Botón tipo icono	Para eliminar columna
Botón "Cerrar"	Cierra la interfaz

### 3. Interfaz de ajustes para diferentes anchos de columna

Configuración de la columna



USAR EL MISMO ANCHO PARA TODAS LAS PANTALLAS



TAMAÑO DE COLUMNA LG

10

TAMAÑO DE COLUMNA MD

10

TAMAÑO DE COLUMNA SM

10

TAMAÑO DE COLUMNA XS

10

ELIMINAR COLUMNA

Los cambios se aplican automáticamente

CERRAR

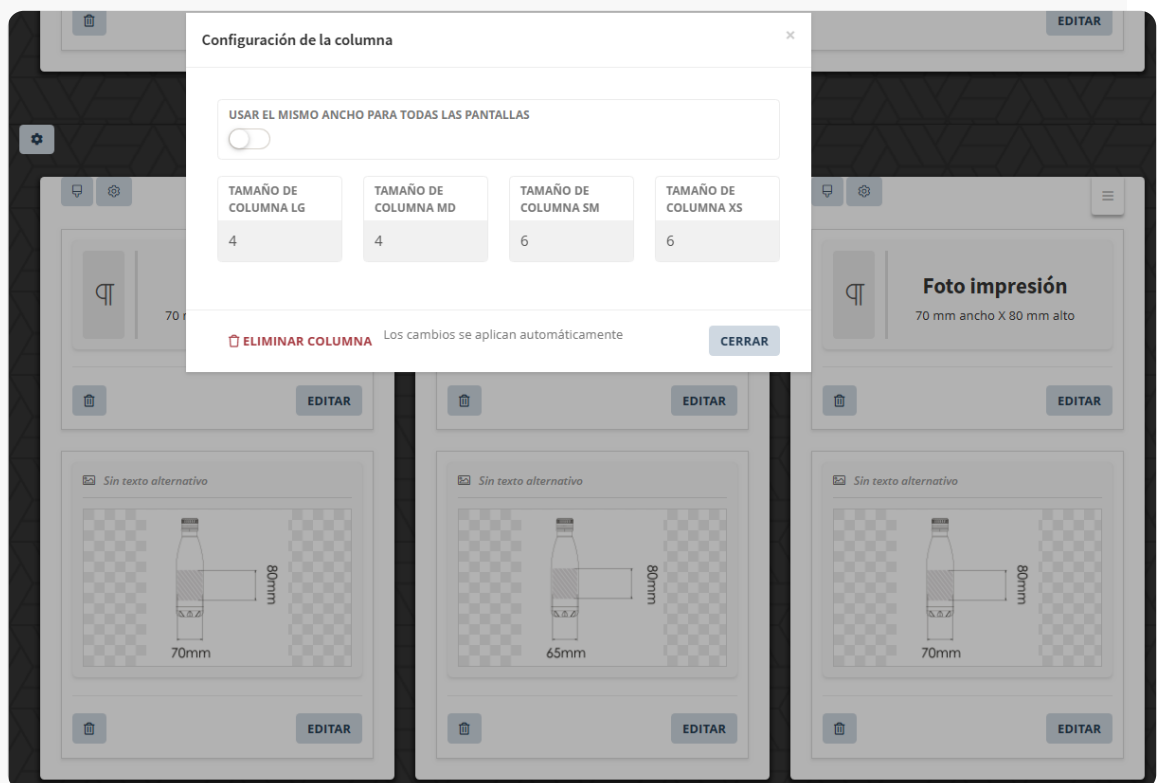
Elemento	Función
Tamaño de columna LG	Ajuste para ancho en vista pantallas grandes (Monitores)
Tamaño de columna MD	Ajuste para ancho en vista pantallas medianas (Monitores)
Tamaño de columna SM	Ajuste para ancho en vista pantallas pequeñas (Tablets)
Tamaño de columna XS	Ajuste para ancho en vista pantallas más pequeñas (Móviles)

Para vista en pantallas SM y XS se recomienda poner 6 o 12 unidades.

### 3. Ejemplos de ajustes de vista de columna

**Ejemplo 1.** Ajuste del primer bloque. En el ejemplo se ha dividido la fila en 3 columnas.

- En pantallas LG y MD los tres bloques ocupan cada uno 4 unidades de las 12 máximas. El bloque primero está ajustado en 4 en pantallas LG y MD.
- En pantallas SM y XS, el bloque está ajustado para que ocupe 6 unidades.



## Ejemplo 2. Ajuste del primer bloque.

- En pantallas LG y MD los tres bloques ocupan cada uno 4 unidades de las 12 máximas. El bloque primero está ajustado en 4 en pantallas LG y MD.
- En pantallas SM y XS, el bloque está ajustado para que ocupe 12 unidades.

Configuración de la columna

USAR EL MISMO ANCHO PARA TODAS LAS PANTALLAS

TAMAÑO DE COLUMNA LG	TAMAÑO DE COLUMNA MD	TAMAÑO DE COLUMNA SM	TAMAÑO DE COLUMNA XS
4	4	12	12

**ELIMINAR COLUMNA** Los cambios se aplican automáticamente **CERRAR**

Revision #18

Created 24 noviembre 2025 11:19:57 by FM

Updated 18 febrero 2026 08:33:10 by FM